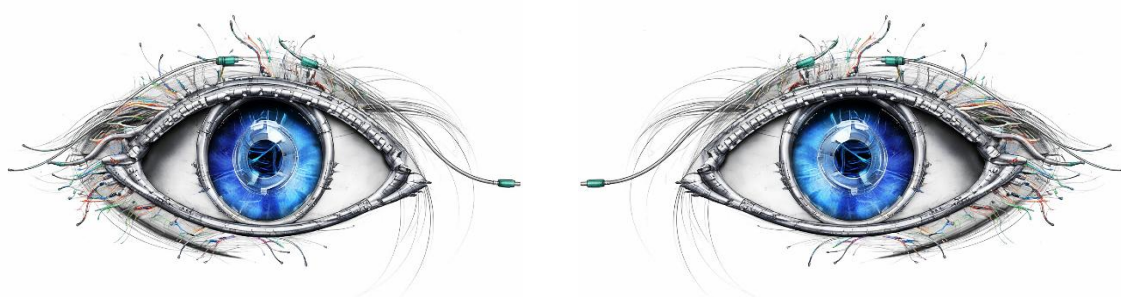




GMINNY KONKURS PLASTYCZNY  
„ŚWIAT WIDZIANY MOIMI OCZAMI”  
z okazji Światowego Dnia Świadomości Autyzmu



ZESPÓŁ SZKÓŁ W KRZEMIENICY  
zaprasza uczniów szkół z terenu  
gminy do udziału w wyjątkowym  
konkursie plastycznym!

REGULAMIN GMINNEGO KONKURSU PLASTYCZNEGO  
„ŚWIAT WIDZIANY MOIMI OCZAMI”

„W odcieniach niebieskiego kryje się świat,  
który każdy widzi inaczej – i to jest jego piękno.”

Celem konkursu jest rozwijanie wrażliwości artystycznej, kształtowanie postaw empatii oraz zwiększanie świadomości na temat autyzmu i różnorodnego postrzegania świata.

- ♥ Pokaż, jak różnorodnie można widzieć świat!
- ♥ Wyraź emocje, wrażliwość i zrozumienie!
- ♥ Podkreśl piękno różnorodności!

1. ORGANIZATOR KONKURSU: Zespół Szkół w Krzemienicy.
2. UCZESTNICY: konkurs skierowany jest do dzieci w następujących kategoriach wiekowych:
  - przedszkola
  - klasy I-III
  - klasy IV-VIII

3. WARUNKI UDZIAŁU W KONKURSIE:

Zadaniem uczestnika jest samodzielne wykonanie pracy plastycznej (praca płaska) w formacie A4 lub A3, dowolną techniką rysunkową lub malarską ( bez użycia materiałów sypkich ). Ważne, aby była wykonana w odcieniach błękitu. **Każda szkoła może złożyć maksymalnie 6 prac, po 2 z każdej grupy wiekowej.** Każda praca powinna zawierać metryczkę umieszczoną (przyklejoną trwale) na odwrocie, zgodnie z załącznikiem nr 1.

4. TERMIN DOSTARCZENIA PRAC DO ORGANIZATORA KONKURSU:  
Prace należy przesłać lub dostarczyć na adres szkoły **do dnia 18 kwietnia 2026 r.**  
Zespół Szkół w Krzemienicy  
Krzemienica 631  
37-127 Krzemienica  
sekretariat@zskrzemienica.pl
5. Prace konkursowe będą oceniane przez komisję konkursową według następujących kryteriów:
  - **Zgodność z tematem konkursu**  
– nawiązanie do hasła „Świat widziany moimi oczami” oraz idei Światowego Dnia Świadomości Autyzmu ( przedstawienie własnej wizji świata inspirowanej tematyką autyzmu)

- **Oryginalność i pomysłowość**

- twórcze podejście do tematu, indywidualna interpretacja

- **Wartość artystyczna pracy**

- kompozycja, kolorystyka, estetyka wykonania

- **Przekaz i wrażliwość tematyczna**

- umiejętność wyrażenia emocji, refleksji oraz zrozumienia różnorodności postrzegania świata.

6. OCENA PRAC: Nadesłane prace oceniane będą przez komisję powołaną przez organizatora. Komisja konkursowa wybierze nagrodzone prace do dnia **22 kwietnia 2026 r.** Wyniki konkursu zostaną opublikowane na stronie internetowej organizatora oraz przekazane do placówek.
7. Laureaci konkursu otrzymają dyplomy i nagrody.
8. Informacja o terminie wręczenia nagród zostanie przekazana szkołom po rozstrzygnięciu konkursu.
9. Prace uczestników konkursu zostaną wyeksponowane w przestrzeni publicznej szkoły.
10. Prace plastyczne przechodzą na własność organizatora.

**SERDECZNIE ZAPRASZAMY DO WZIĘCIA UDZIAŁU W KONKURSIE!**

Organizatorzy

W razie pytań, szczegółowych informacji udzielą Anna Bester lub Klaudia Kawa pod nr tel. 172247370